

Ingress Solenni tal-Arcisqof Charles J. Scicluna



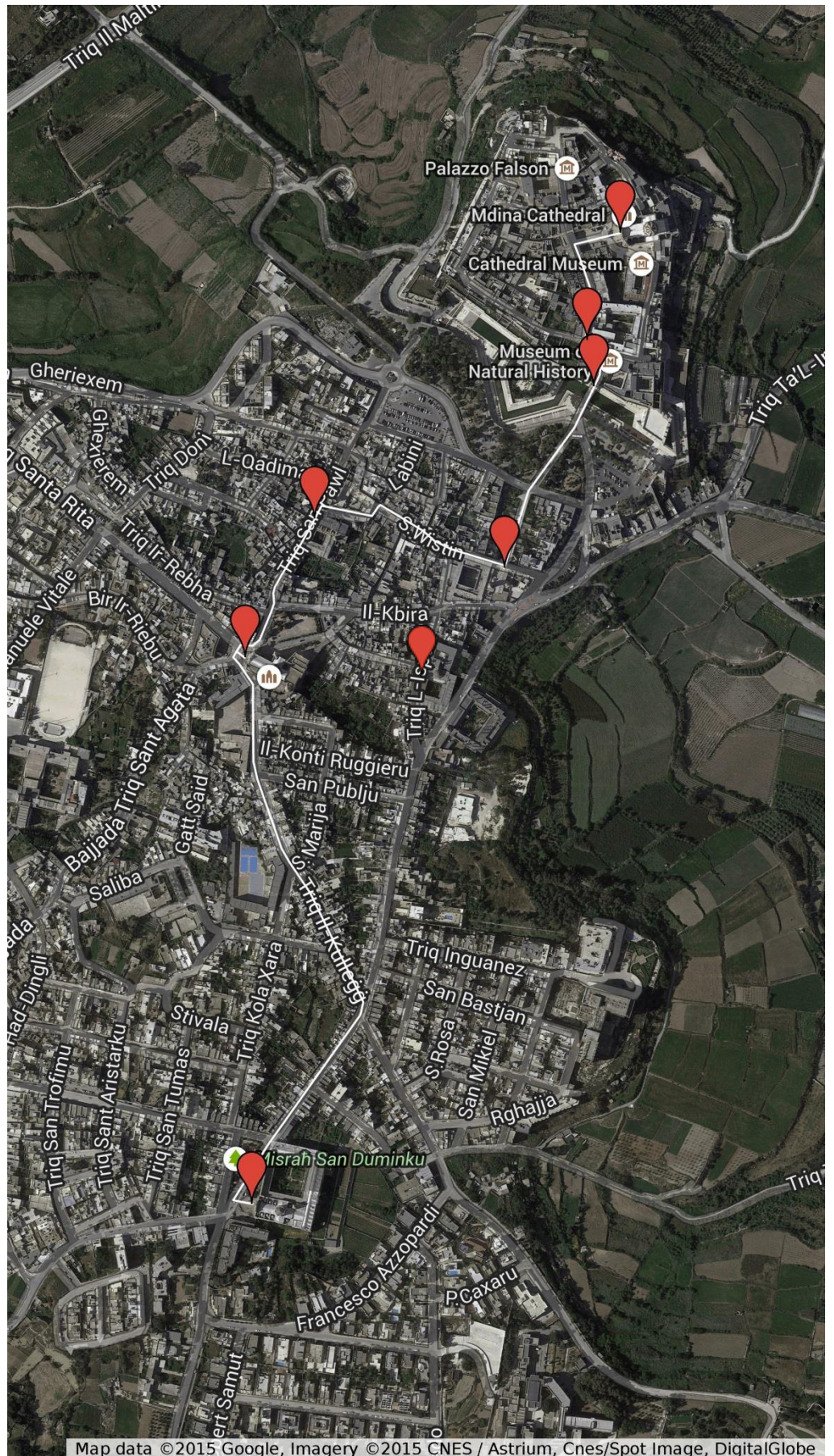
IL-KNISJA F'MALTA

21 ta' Marzu 2015

Hal Lija, ir-Rabat u l-Imdina

Rotta

- 8.30 a.m. @ Tluq mill-Knisja Parrokkjali ta' Hjal Lija
- 8.45 a.m. @ Santwarju Madonna tas-Saħħa, ir-Rabat
- 9.00 a.m. @ Knisja ta' San Duminku, ir-Rabat
- 9.30 a.m. @ Knisja ta' San Pawl, ir-Rabat
- 9.50 a.m. @ Knisja ta' Ġiezu, ir-Rabat
- 10.15 a.m. @ Knisja ta' San Mark (Agostinjani), ir-Rabat
- 10.30 a.m. @ Wasla fil-Bieb tal-Imdina
- 10.35 a.m. @ Wasla quddiem il-Kappella ta' Sant' Agata, l-Imdina
- 10.45 a.m. @ Wasla fil-Katidral tal-Imdina u Quddiesa Pontifikali fil-11.00 a.m.



Tluq mill-Knisja Parrokkjali ta' Ғal Lija – 8:30 a.m.



- L-Arċisqof-elett Mons. Charles J. Scicluna jasal il-knisja parrokkjali ta' Ғal Lija mir-residenza privata tiegħu, akkumpanjat mill-ġenituri tiegħu, Emanuel u Maria Carmela.
- Jintlaqa' mis-Sindku u l-kunsilliera fuq iz-zuntier tal-knisja.
- Jintlaqa' mill-kappillan u l-kleru fil-bieb tal-knisja.
- Jidhol fil-knisja għal mument ta' talb quddiem Ґesù sagramentat.
- Jinħaraq salut mill-Għaqda Piroteknika San Mikiel ta' Ғal Lija.
- Iħalli l-parroċċa ta' Ғal Lija bil-karozza lejn ir-Rabat, u jgħaddi minn Ғal Balzan, u Ғ'Attard.

Santwarju Madonna tas-Saħħa, ir-Rabat – 8:45 a.m.



- Mons. Charles J. Scicluna jasal is-Santwarju tal-Madonna tas-Saħħa..
- Jintlaqa' mill-Gwardjan u mill-komunità tal-patrijiet Frangiskani Konventwali.
- Jidhol fil-knisja għal mument ta' talb quddiem Ґesù sagramentat u jitlob għall-morda.
- Jiltaqa' mal-voluntiera li jtellgħu l-morda Lourdes.
- Iħalli s-Santwarju Madonna tas-Saħħa lejn il-Knisja ta' San Duminku.

Knisja ta' San Duminku, ir-Rabat – 9:00 a.m.



- Mons. Charles J. Scicluna jintlaqa' mill-Pirjol u l-komunità tal-patrijiet Dumnikani.
- Jidhol fil-knisja u fuq il-presbiterju jintlaqa' mill-Arċisqof Emeritu Mons. Pawlu Cremona O.P., li huwa residenti fil-kunvent biswit il-knisja, u min-Nunzju Appostoliku Mons. Aldo Cavalli.
- In-Nunzju, Mons. Scicluna u l-Arċisqof Emeritu jinżlu fil-kappella tal-Madonna tal-Għar għal mument ta' talb privat quddiem ix-xbieha tal-Madonna tal-Għar.
- Titkanta s-Salve Regina mill-Isqfijiet fil-kappella, flimkien mal-patrijiet u l-kor fil-knisja.
- Mons. Scicluna, akkumpanjat min-Nunzju Appostoliku, iħalli l-Knisja ta' San Duminku lejn il-Knisja ta' San Pawl.

Knisja ta' San Pawl – 9:30 a.m.



- Fi Triq il-Kulleġġ, l-Arċisof-elett jintlaqa' mill-Banda Konti Ruġġieru u L'Isle Adam f'banda waħda, li jwassluh sal-pjazza ta' quddiem il-knisja ta' San Pawl.
- Mons. Charles J. Scicluna jintlaqa' mis-Sindku u l-kunsilliera tar-Rabat, fil-Pjazza quddiem il-Knisja ta' San Pawl.
- Jinżel fil-Grotta ta' San Pawl man-Nunzju u l-Arċipriet, u isfel jintlaqa' mill-Kaptilu ta' San Pawl.
- Mons. Scicluna u n-Nunzju jidhlu fil-Grotta għall-mument ta' talb
- Fil-Grotta jgħid il-Kredu tal-Appostli u t-talba ta' San Pawl.
- Iħalli l-Knisja ta' San Pawl akkumpanjat min-Nunzju u mill-banda, lejn il-Knisja ta' Santa Marija ta' Ġesù.

Knisja ta' Santa Marija ta' Ġesù (ta' Ġiežu) – 9:50 a.m.



- Mons. Scicluna jintlaqa' mill-Patri Gwardjan u l-komunità tal-patrijiet Frangiskani Minuri, u r-Rettur tal-Arcikonfraternità ta' San Ġużepp.
- Fil-knisja jintlaqa' mis-Superjuri Ġenerali u/jew Provincjali nisa, u mill-Provincjali irġiel.
- Fl-oratorju ta' San Ġużepp jgħid it-talba għas-Sinodu tal-Familja u talba lil San Ġużepp
- Joħrog mill-Knisja akkumpanjat min-Nunzju, flimkien mas-Superjuri Maġġuri bl-abitu tagħhom u l-banda lejn il-knisja ta' San Mark.

Knisja ta' San Mark – 10:15 a.m.



- Mons. Scicluna jintlaqa' mill-Pirjol tal-Komunità Agostinjana u l-komunità tal-patrijiet.
- Fil-knisja jintlaqa' mill-Kappillani tal-parroċċi kollha.
- Talb fis-skiet quddiem Ġesù sagramentat.
- Jitkanta l-innu 'Veni Creator' u jgħid talba.
- Joħrog mill-Knisja akkumpanjat min-Nunzju, mill-banda, mis-Superjuri Maġġuri u mill-kappillani.
- Il-korteo jkompli bil-mixi lejn l-Imdina.

Bieb tal-Imdina – 10:30 a.m.



- Mons. Scicluna jintlaqa' mis-Sindku u l-Kunsilliera tal-Imdina.
- Il-Kapitlu Metropolitan jilqa' lill-Arcisqof-elett u jakkumpanjah lejn il-Katidral.

Kappella ta' Sant' Agata – 10:35 a.m.



- Mons. Scicluna jiltaqa' ma' rappreżentanza Ekumenika u Inter-Reliġjuża quddiem il-kappella ta' Sant' Agata.
- Il-korteo jimxi lejn il-Katidral tal-Imdina.

Katidral tal-Imdina – 10:45 a.m. (Dhul) – 11:00 a.m. (Quddiesa Pontifikali)

- Mons. Arcisqof jasal fil-bieb prinċipali tal-Katidral ta' San Pawl.
- Jiġi pprezentat bil-kurċifiss mill-Arcidjaknu u l-ilma imbierek mill-Arcipriet.
- Jidhhol fil-knisja għal mument ta' talb quddiem Ġesù sagramentat

- Fil-11.00 a.m. tibda Quddiesa Pontifikali li fiha Mons. Scicluna jingħata l-pussess billi jinqara' d-digriet tal-Papa Franġisku li biha jagħti l-pussess tad-Djoċesi lill-Arcisqof.
- Mons. Pawlu Cremona O.P. jitlob għall-Arcisqof il-ġdid.
- Mons. Scicluna jiġi mistieden jieħu s-sedja tiegħu min-Nunzju, u jingħata l-baklu.
- Wara dan il-mument, isir il-kant ta' radd il-ħajr lil Alla.

- Dawk kollha preżenti fil-Pjazza jkunu jistgħu jsegu l-Quddiesa fuq *big screen*.
- Fi tmiem il-Quddiesa, l-Arcisqof ta' Malta, Mons. Charles J. Scicluna, isellem lil dawk preżenti fuq iz-zuntier tal-Katidral.



Press Accreditation: <http://knisja.org/accreditation>